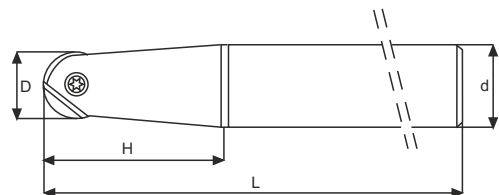
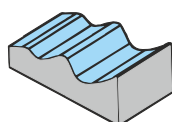


Frese per copiatura per inserto CPH..

[illegible]

MATERIALI - MATERIALS		HB	fz (mm)	ap (mm)	Velocità di Taglio – Cutting Speed – Vc m/min							
									PM6505			
P	ACCIAIO NON LEGATO - NOT ALLOY STEEL	120-300	0,2	1-3					300			
	ACCIAIO LEGATO - ALLOY STEEL	180-350	0,15	1-3					260			
	ACCIAIO ALTO LEGATO - HIGH ALLOY STEEL	300-330	0,15	1-3					230			
M	INOX AUSTENITICO - DUPLEX - STAINLESS STEEL	180-230	0,1	1-3					190			
K	GHISA GRIGIA - GREY CAST IRON	120-260	0,25	1-3					250			
	GHISA SFEROIDALE - SPHEROIDAL CAST IRON	160-250	0,2	1-3					230			
	GHISA MALLEABILE - MALLEABLE CAST IRON	130-230	0,2	1-3					270			
N	ALLUMINIO E SUE LEGHE - ALLUMINIUM	60-130	0,2	1-3					400			
	RAME E SUE LEGHE - COPPER	90-110	0,15	1-3					200			
	NON METALLICI - PLASTICS		0,15	1-3					300			
S	LEGHE RESIST. AL CALORE - HIGH TEMP. ALLOY	200-320	0,1	1-3					50			
	TITANIO E SUE LEGHE - TITANIUM	400-1050	0,1	1-3					60			

Tipo di lavorazione - Recommended machining types



F x 5



L 2 - L 7

